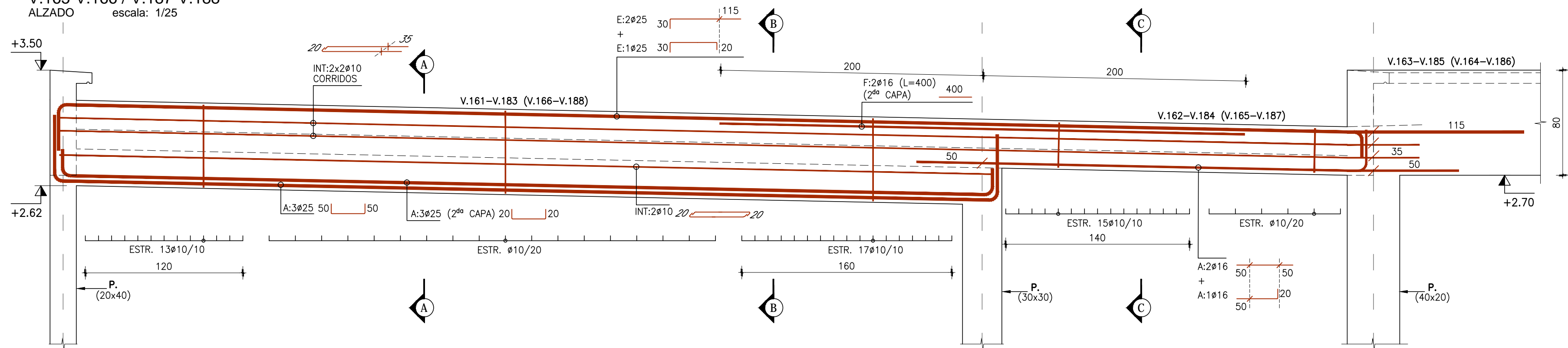
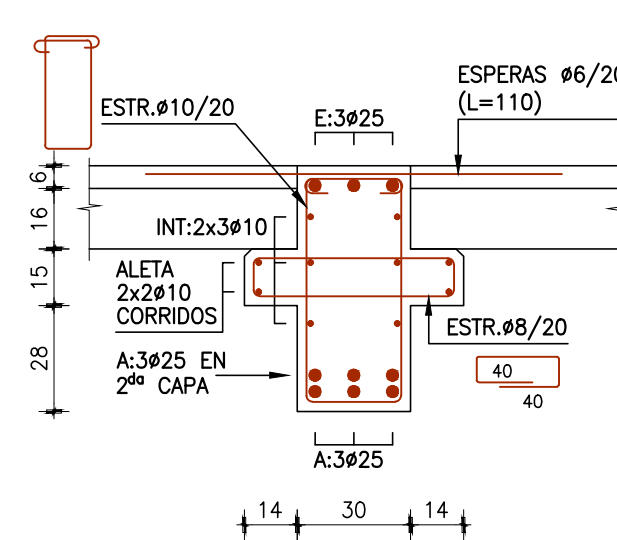


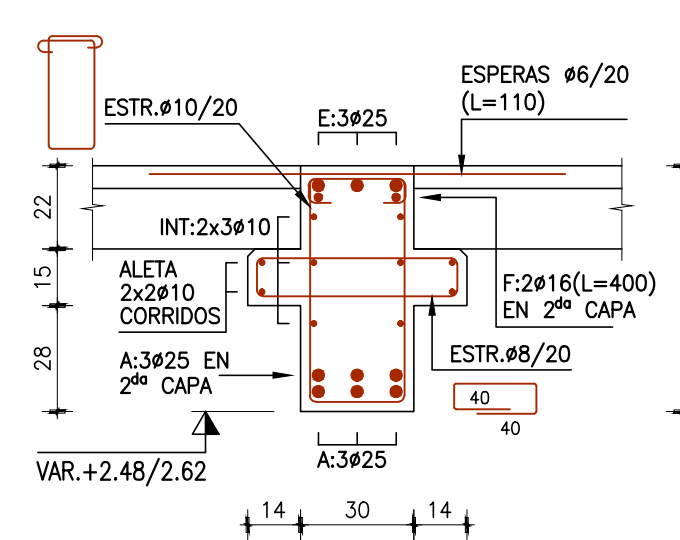
V.161-V.162 / V.183-V.184
V.165-V.166 / V.187-V.188
ALZADO escala: 1/25



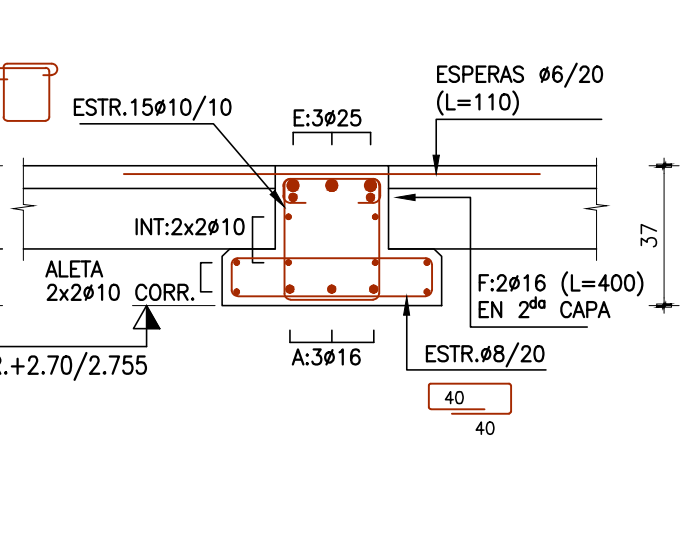
CORTE A-A
escala: 1/20



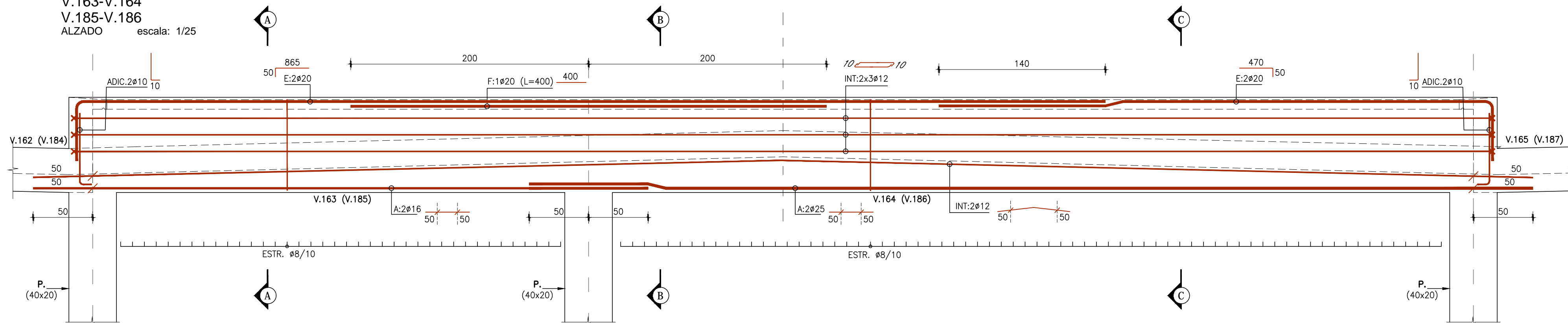
CORTE B-B
escala: 1/20



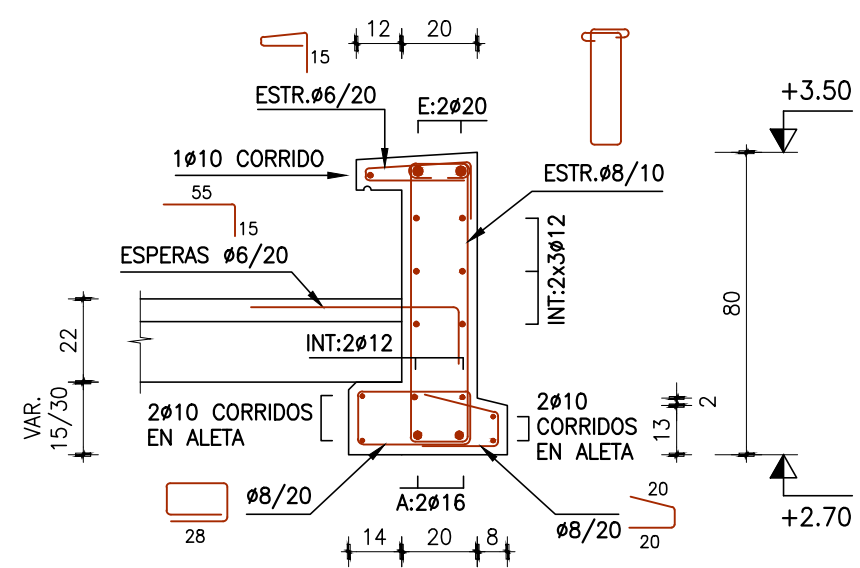
CORTE C-C
escala: 1/20



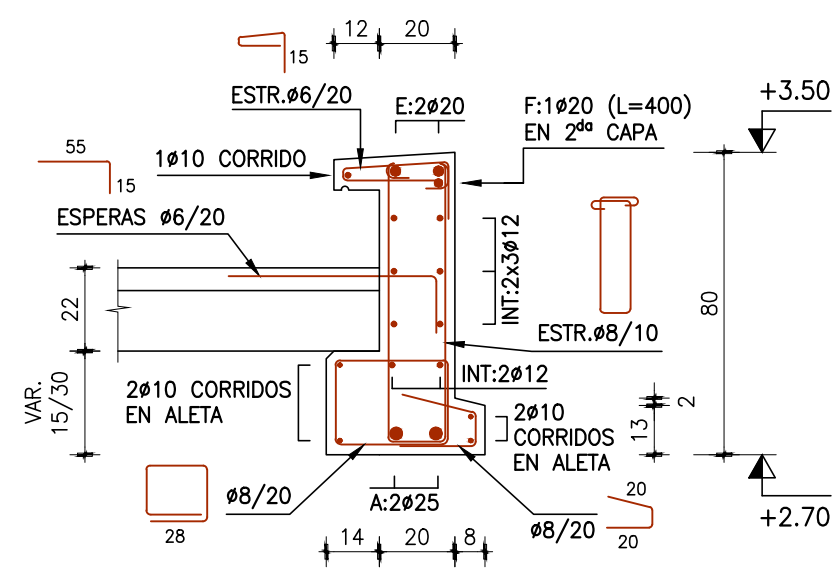
V.163-V.164
V.185-V.186
ALZADO escala: 1/25



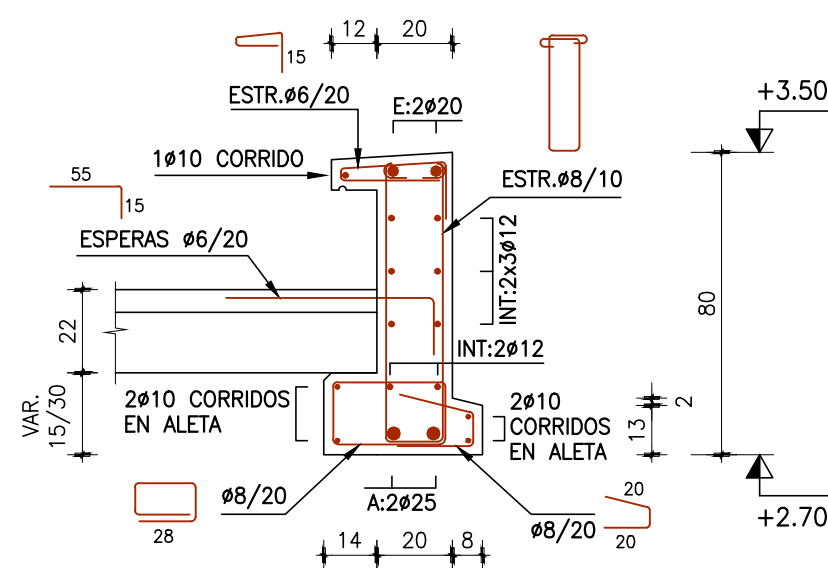
CORTE A-A
escala: 1/20



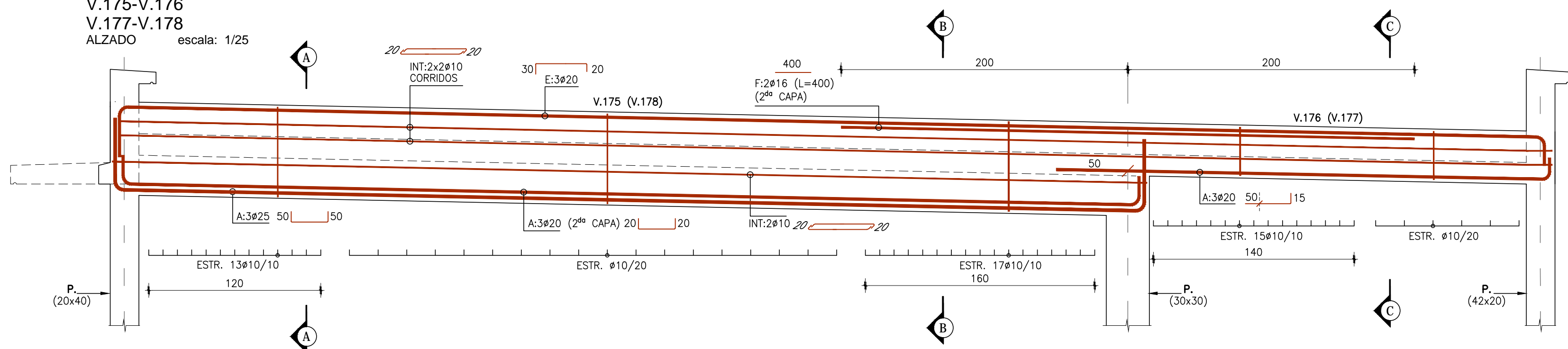
CORTE B-B
escala: 1/20



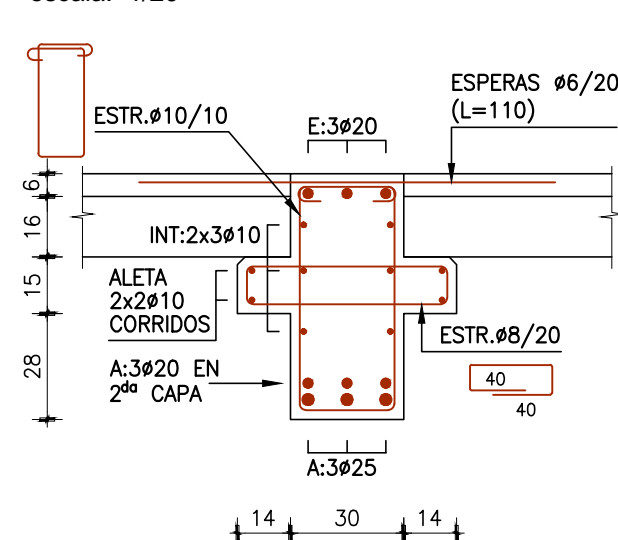
CORTE C-C
escala: 1/20



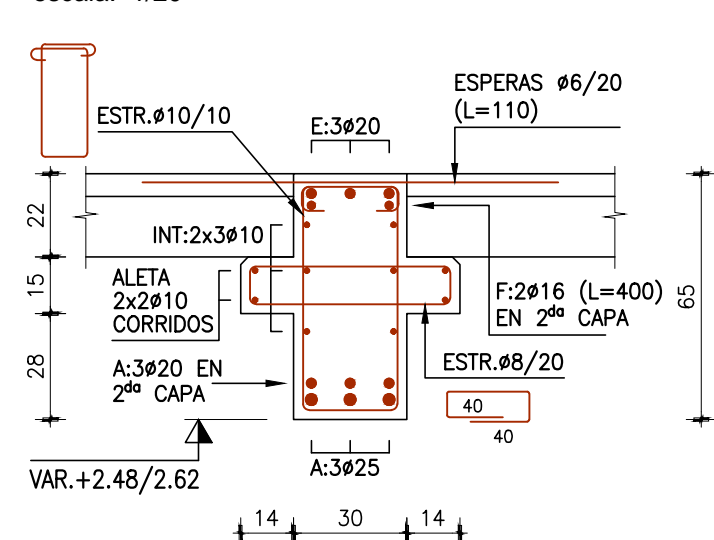
V.175-V.176
V.177-V.178
ALZADO escala: 1/25



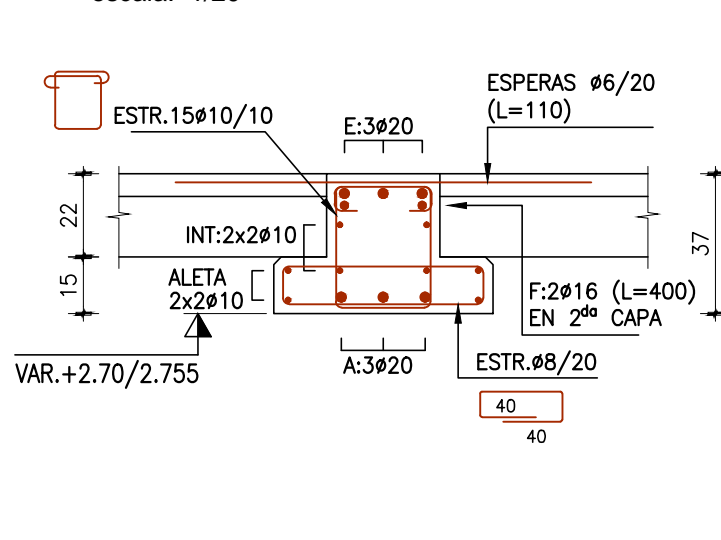
CORTE A-A
escala: 1/20



CORTE B-B
escala: 1/20



CORTE C-C
escala: 1/20



VER DETALLES ARMADURAS EN ESPERA
CARPETA SUPERIOR EN PLANOS E.14 Y E.16

PREVER PASADORES DE ANCLAJE (Ø20) EN
ALETAS DE APOYO LOSETAS PREFABRICADAS
SEGÚN DETALLES EN PLANO E.13.-

CARLOS COLOM

Ingeniero Civil
RIO NEGRO 1337 - Apto. 507 - Tels. 2900 1353 - 2902 7565
E-MAIL estudio@crings.com.uy

MODIFICACIONES

FECHA	MOTIVO	AUTORIZA
R.0	-	20/SET./2022

OBRA	CBT DE BARROS BLANCOS - CANELONES Cno. Lorenzo Ventura esq. Angel Coputti	FECHA SETIEMBRE/2022 ESCALA 1:25 - 1:20
PLANO	ESTRUCTURA E.27 VIGAS TECHO PB (4)	LAMINA L41E19
ARMADURAS		
PRÉSTAMO BID 5337 / OC - UR		
ANEP - CODICEN		